

Maîtriser les bridges collés cantilever antérieurs Travaux Pratiques

Formateur : Gil Tirlet



CETTE JOURNEE CONCERNE

Les chirurgiens dentistes et éventuellement leur prothésiste

PRE-REQUIS

Diplôme d'Etat de docteur en chirurgie dentaire, CSCT pour les étudiants

OBJECTIFS

A l'issue de cette journée, les participants seront capables de :

- décrire la biomécanique du cantilever et principales étapes préalables de sa réalisation (communication avec l'orthodontiste, ovalisation de la crête édentée, choix de la géométrie du bridge collé)
- réaliser une ovalisation
- réaliser les préparations dentaires pour bridge collé cantilever dans le secteur antérieur
- travailler le profil d'émergence du pontic provisoire
- sélectionner le mode d'assemblage, le choix du matériau en fonction de la situation clinique et en maîtriser la mise en oeuvre
- procéder aux étapes d'assemblage du bridge collé cantilever antérieur

CONTENU DE LA JOURNEE

- Les différents acteurs du plan de traitement pluridisciplinaire dans le cas de l'édentement
- La biomécanique du cantilever
- L'ovalisation de la crête gingivale
- La préparation
- La communication avec le prothésiste et la réalisation, les critères du succès
- L'essai clinique
- L'assemblage
- Panorama de cas cliniques
- Vidéos cliniques

MODALITES PEDAGOGIQUES

- Apports théoriques et pratiques
- Apprentissage par résolution de problèmes cliniques
- Livre complet de formation
- Fiches cliniques plastifiées

MODALITES D'EVALUATION

- QCM
- Bilan d'acquisition post-formation
- Fiche d'évaluation de la formation

DUREE

- 8 heures

Contact: Dr Anne Laure Simon mail: cycle.esthetique@formationgrf.com tel: 01 42 53 46 82

Maîtriser les bridges collés cantilever postérieurs en céramique

Travaux Pratiques

Formateur : Attal Jean Pierre et Tirlet Gil



CETTE JOURNEE CONCERNE

Les chirurgiens dentistes et éventuellement leur prothésiste

PRE-REQUIS

Diplôme d'Etat de docteur en chirurgie dentaire, CSCT pour les étudiants

OBJECTIFS

A l'issue de cette journée, les participants seront capables de :

- décrire la biomécanique du cantilever et principales étapes préalables de sa réalisation (communication avec l'orthodontiste, ovalisation de la crête édentée, choix de la géométrie du bridge collé)
- réaliser une ovalisation
- réaliser les préparations dentaires pour bridge collé cantilever dans le secteur postérieur (prémolaires et molaires)
- travailler le profil d'émergence du pontic provisoire
- sélectionner le mode d'assemblage, le choix du matériau en fonction de la situation clinique et en maîtriser la mise en oeuvre
- procéder aux étapes d'assemblage du bridge collé cantilever postérieur

CONTENU DE LA JOURNEE

- Les différents acteurs du plan de traitement pluridisciplinaire dans le cas de l'édentement
- La biomécanique du cantilever
- L'ovalisation de la crête gingivale
- La préparation
- La communication avec le prothésiste et la réalisation, les critères du succès
- L'essai clinique
- L'assemblage
- Panorama de cas cliniques
- Vidéos cliniques

MODALITES PEDAGOGIQUES

- Apports théoriques et pratiques
- Apprentissage par résolution de problèmes cliniques
- Livre complet de formation
- Fiches cliniques plastifiées

MODALITES D'EVALUATION

- QCM
- Bilan d'acquisition post-formation
- Fiche d'évaluation de la formation

DUREE

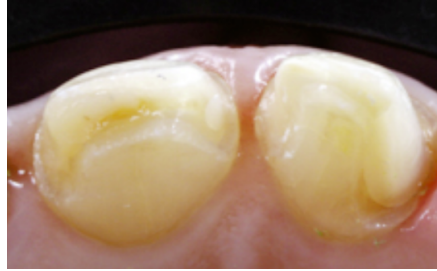
- 8 heures

Contact: Dr Anne Laure Simon mail: cycle.esthetique@formationgrf.com tel: 01 42 53 46 82

Maîtriser les facettes de céramique

Travaux Pratiques

Formateur : David Gerdolle



CETTE JOURNEE CONCERNE

Les chirurgiens dentistes et éventuellement leur prothésiste

PRE-REQUIS

Diplôme d'Etat de docteur en chirurgie dentaire, CSCT pour les étudiants

OBJECTIFS

A l'issue de cette journée, les participants seront capables de :

- définir les indications des restaurations adhésives en céramique du secteur antérieur (facettes)
- décrire la démarche du projet esthétique, du wax up, et des clés de réduction
- décrire les matériaux à utiliser au laboratoire
- réaliser les clés de réduction et les problèmes spécifiques des RAC (toboggan... etc)
- identifier les différentes formes de contour des préparations en fonction de l'axe d'insertion
- sélectionner les fraises à utiliser
- réaliser les préparations pour deux facettes
- sélectionner le mode d'assemblage en fonction de la situation clinique
- réaliser le collage de deux facettes

CONTENU DE LA JOURNEE

- Ce qu'il faut savoir sur la biomécanique de la dent
- Les indications des facettes en dentisterie contemporaine
- Le projet esthétique, le mock-up et l'importance des clés de réduction
- Les principes de la préparation
- La préparation dans les masques
- L'empreinte
- L'essai clinique
- Les spécificités de l'assemblage
- Panorama de cas cliniques
- Vidéos cliniques

MODALITES PEDAGOGIQUES

- Apports théoriques et pratiques
- Apprentissage par résolution de problèmes cliniques
- Livre complet de formation
- Fiches cliniques plastifiées

MODALITES D'EVALUATION

- QCM
- Bilan d'acquisition post-formation
- Fiche d'évaluation de la formation

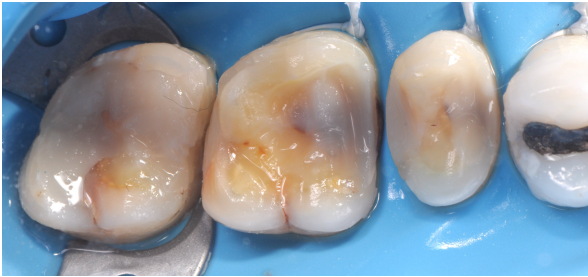
DUREE

- 8 heures

Contact: Dr Anne Laure Simon mail: cycle.esthetique@formationgrf.com tel: 01 42 53 46 82

Les secrets de l'Isolation Travaux Pratiques

Formateur : David Gerdolle



CETTE JOURNEE CONCERNE

Les chirurgiens dentistes et éventuellement leur prothésiste

PRE-REQUIS

Diplôme d'Etat de docteur en chirurgie dentaire, CSCT pour les étudiants

OBJECTIFS

A l'issue de cette journée, les participants seront capables de :

- identifier les indications et intérêts de la mise en place du champs opératoire
- détailler le matériel (choix de la digue, des crampons, des fils de ligature...)
- sélectionner le matériel nécessaire
- décrire les différentes techniques et stratégies d'isolation
- réaliser les perforations
- positionner les crampons
- positionner le cadre
- positionner les ligatures
- positionner les moyens secondaires (teflon....)

CONTENU DE LA JOURNEE

- Le champs opératoire: contrainte ou valeur ajoutée?
- Comment choisir le matériel?
- Quelles stratégies pour quelles situations cliniques?
- Les différentes techniques d'isolation
- La procédure "step by step"
- La technique d'inversion
- Les difficultés et la gestion des obstacles
- Trucs et astuces
- Panorama de cas cliniques
- Vidéos cliniques

MODALITES PEDAGOGIQUES

- Apports théoriques et pratiques
- Apprentissage par résolution de problèmes
- Fiches cliniques plastifiées

MODALITES D'EVALUATION

- QCM
- Bilan d'acquisition post-formation
- Fiche d'évaluation de la formation

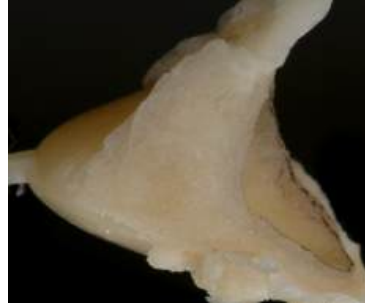
DUREE

- 8 heures

Contact: Dr Anne Laure Simon mail: cycle.esthetique@formationgrf.com tel: 01 42 53 46 82

Maîtriser les vertipreps Travaux Pratiques

Formateur : David Gerdolle



CETTE JOURNEE CONCERNE

Les chirurgiens dentistes et éventuellement leur assistante

PRE-REQUIS

Diplôme d'Etat de docteur en chirurgie dentaire, CSCT pour les étudiants

OBJECTIFS

A l'issue de cette journée, les participants seront capables de :

- décrire des indications et des contre-indications des vertipreps
- décrire et de réaliser le temps par temps des préparations verticales en utilisant les outils et les instruments appropriés.

Prevoir de préserver avec la prothèse provisoire la santé des tissus parodontaux pour maintenir la santé gingivale

TP:

1. Index en silicone
2. Isolation
3. Faux-moignon sans tenon en composite renforcé par des fibres
4. Préparation ^ lignes de finition verticales
5. Couronne provisoire et conception du bord de la couronne sur la dent

CONTENU DE LA JOURNEE

- Les situations cliniques idéales pour l'utilisation des vertipreps
- Les détails pas à pas de la réalisation des vertipreps, avec les instruments et matériaux nécessaires.
- Les stratégies pour protéger et préserver les tissus gingivaux pendant et après la préparation.

MODALITES PEDAGOGIQUES

- Apports théoriques et pratiques
- Livre complet de formation
- Fiches cliniques plastifiées

MODALITES D'EVALUATION

- QCM
- Bilan d'acquisition post-formation
- Fiche d'évaluation de la formation

DUREE

- 8 heures

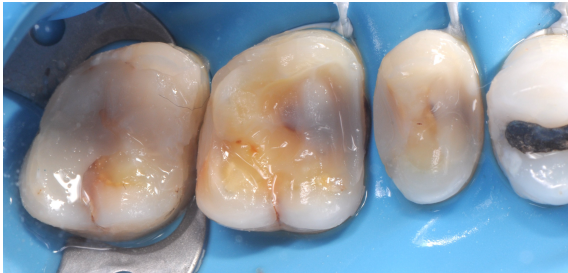
Contact: Dr Anne Laure Simon

mail: cycle.esthetique@formationgrf.com

tel: 01 42 53 46 82

Maîtriser les Inlays / Onlays Travaux Pratiques

Formateur : David Gerdolle



CETTE JOURNEE CONCERNE

Les chirurgiens dentistes et éventuellement leur prothésiste

PRE-REQUIS

Diplôme d'Etat de docteur en chirurgie dentaire, CSCT pour les étudiants

OBJECTIFS

A l'issue de cette journée, les participants seront capables de :

- identifier les pertes de substance qui nécessitent le recours aux IO
- réaliser une élévation de marge
- réaliser les étapes de préparation partielle en fonction de la perte de substance initiale (IO)
- réaliser une IDS
- sélectionner le matériau et sa technique de mise en forme
- décrire les traitements de surface de l'intrados en fonction du matériau et de la préparation dentaire
- réaliser toutes les étapes du collage
- choisir et mettre en oeuvre le matériau d'assemblage en fonction de la situation clinique

CONTENU DE LA JOURNEE

- Pourquoi faut-il faire des IOO plutôt que des couronnes ?
- Comment présenter cette thérapeutique à son patient ?
- Notions de biomécanique
- Les biomatériaux
- La préparation temps par temps
- L'essai clinique
- Le collage
- La maintenance
- Panorama de cas cliniques
- Vidéos cliniques

MODALITES PEDAGOGIQUES

- Apports théoriques et pratiques
- Apprentissage par résolution de problèmes
- Fiches cliniques plastifiées

MODALITES D'EVALUATION

- QCM
- Bilan d'acquisition post-formation
- Fiche d'évaluation de la formation

DUREE

- 8 heures

Contact: Dr Anne Laure Simon mail: cycle.esthetique@formationgrf.com tel: 01 42 53 46 82