

2 JOURS

DÉVELOPPEZ VOS COMPÉTENCES EN ODF

DÉVELOPPEZ VOS
COMPÉTENCES EN ODF

ACTUALISATION
DES CONNAISSANCES

PETIT
DÉJEUNER
ET DÉJEUNER
INCLUS



PUBLIC VISÉ

ASSISTANT(E)S DENTAIRE(S)

HORAIRES

9H À 12H ET DE 13H À 17H

DURÉE : 14H00

NOMBRE DE STAGIAIRES

20 PERSONNES MAXIMUM PAR SESSION

LIEUX : PARIS / AIX-EN-PROVENCE /
BORDEAUX / VALENCIENNES

TARIF

540€ POUR 2 JOURS

• POSSIBILITÉ DE PRISE EN CHARGE PAR
LES OPCO (POUR LES ENTREPRISES DE
MOINS DE 11 SALARIÉS PRISE EN CHARGE
DES FRAIS ANNEXES ET DE SALAIRES)

MODALITÉS

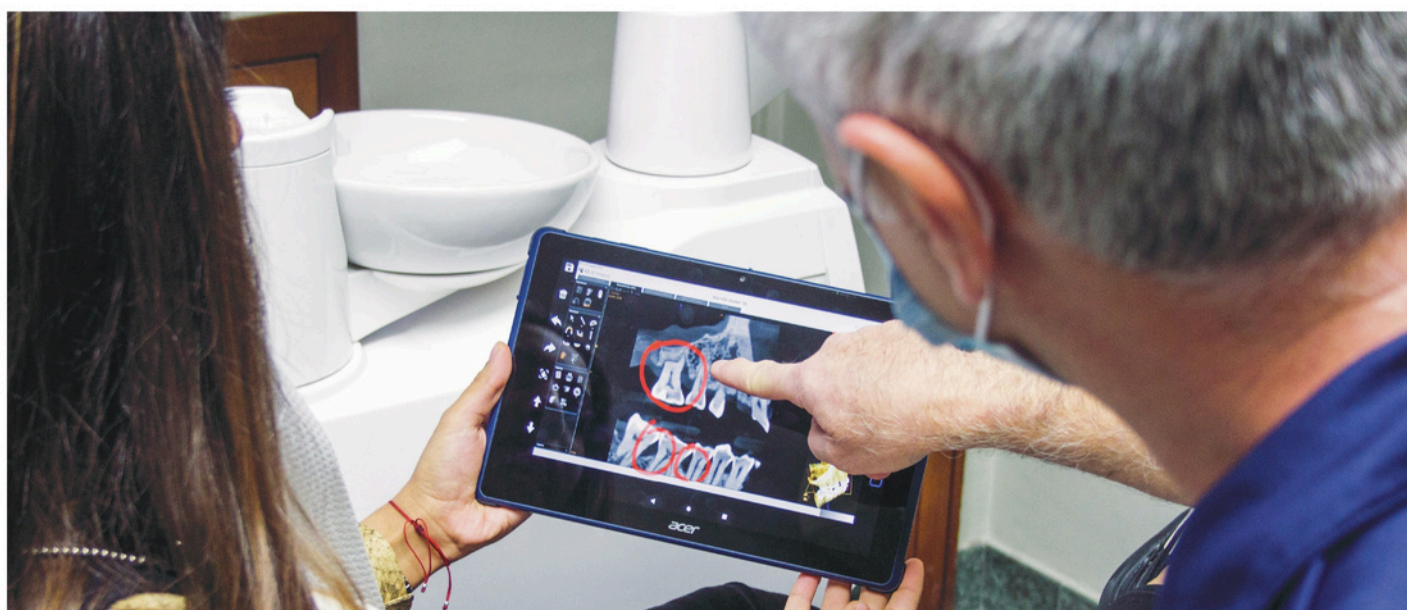
ÉVALUATION DE LA FORMATION
PAR LES PARTICIPANTS
REMISE D'UNE ATTESTATION DE FORMATION

MÉTHODES ET MOYENS PÉDAGOGIQUES

- ALTERNANCE DE THÉORIE ET DE PRATIQUE
- ANALYSE DE SITUATIONS
- CAS CONCRETS

OBJECTIFS DE FORMATION

- ASSISTER LE PRATICIEN DANS LES **ACTES CLINIQUES ODF**
- RECONNAÎTRE L'INSTRUMENTATION, MORPHOLOGIE DENTAIRE ET LES MATÉRIAUX ASSOCIÉS À CHAQUE ACTE
- SAVOIR **PRÉPARER LE PLATEAU TECHNIQUE** NÉCESSAIRE À CHAQUE ACTE D'ORTHODONTIE
- APPLIQUER LES **PROTOCOLES SPÉCIFIQUES** ET ASSISTER LE PRATICIEN
- PRÉPARER LES **MOULAGES ODF**
- ADAPTER SA COMMUNICATION EN CABINET D'ORTHODONTIE
- EFFECTUER LA **GESTION ADMINISTRATIVE SPÉCIFIQUE** DU CABINET D'ORTHODONTIE
- METTRE EN APPLICATION **LES RÈGLES DE LA MOTIVATION** À L'HYGIÈNE BUCCO-DENTAIRE



PROGRAMME DE FORMATION

J1

- LES MISSIONS DE L'ASSISTANT(E) DENTAIRE
- LES SPÉCIFICITÉS DES TECHNIQUES D'ACCUEIL ET DE COMMUNICATION EN ODF
- LA RÉGLEMENTATION SPÉCIFIQUE À L'ORTHODONTIE (RGPD, DROIT À L'IMAGE, IDENTITOVIGILANCE...)
- L'ADMINISTRATIF AU CABINET D'ODF (PLANIFICATION, CODIFICATION FACTURATION, DEVIS...)
- LES PRINCIPES DE MOTIVATION EN HBD
- INSTRUMENTATION PARTICULARITÉ ET UTILISATION
- RAPPEL DE LA MORPHOLOGIE DENTAIRE ET DES MATÉRIAUX UTILISÉS EN CABINET D'ORTHODONTIE
- LES DIFFÉRENTS ACTES EN ORTHODONTIE, APPAREILS AMOVIBLES, GOUTTIÈRES, MULTIBAGUES, CONTENTIONS....
- PROTOCOLES ASSOCIÉS LORS DE L'AIDE AU FAUTEUIL
- ANALYSE DE PLAN DE TRAITEMENT

J2

- PRÉPARER LES MOULAGES ODF DE L'EMPREINTE À LA TAILLE DES MOULAGES
- RECONNAÎTRE LES STRUCTURES ANATOMIQUES NÉCESSAIRES À LA CONSTRUCTION DES ANALYSES CÉPHALOMÉTRIQUES
- L'IMAGERIE EN ODF
- RÉALISER UN TRACÉ CÉPHALOMÉTRIQUE À PARTIR DES POINTS DÉFINIS PAR LE PRATICIEN
- RAPPEL D'OSTÉOLOGIE, RAPPELS D'ANATOMIE RADIOLOGIQUE
- LES RÈGLES DE L'ASSISTANT EN ORTHODONTIE LORS DE LA PRISE D'EMPREINTE
- LES DIFFÉRENTES TECHNIQUES DE PRISE DE CLICHÉS PHOTOGRAPHIQUES (PORTRAITS ET PHOTOS INTRA-BUCCALES)
- LA PRISE DE PHOTOGRAPHIES EN ODF : LES PORTRAITS, LES PHOTOGRAPHIES ENDOBUCCALES, MACROPHOTOGRAPHIE

