

LE TRAITEMENT DE L'ÉDENTÉ COMPLET

5 & 6 juin 2025

Rétablir fonction et esthétique dans l'immédiateté.



Par le Dr. Hadi Antoun

En collaboration avec le Dr. Richard Massihi ainsi que les prothésistes Stéphane Hurtado et Romain Barret.

Objectifs :

- Apporter une approche globale des patients édentés totaux ou en voie d'édentement, approche fonctionnelle et esthétique en amont aboutissant à une réhabilitation globale fixe sur implants répondant à des critères bien définis et répondant à la demande du patient. Les extractions implantations et mises en charge immédiates font partie intégrante de cette approche évitant le passage par une prothèse amovible.

Programme scientifique :

- Les bases fondamentales : Recul clinique et littérature sur les mises en charges immédiates maxillaires et mandibulaires, nombre d'implants nécessaire, principes du All-on-4.
- L'apprentissage chirurgical et prothétique : Préparation pré-prothétique, la planification pré-implantaire, préparation d'une PAC immédiate en vue d'un guide chirurgical analogique ou numérique, les protocoles d'extraction peu traumatiques, les protocoles de forages, les outils de mesure, les aménagements osseux et muqueux, les implants provisoires, les différentes fausses gencives et quand, les profils d'émergence prothétiques, les suites et complications post-opératoires.



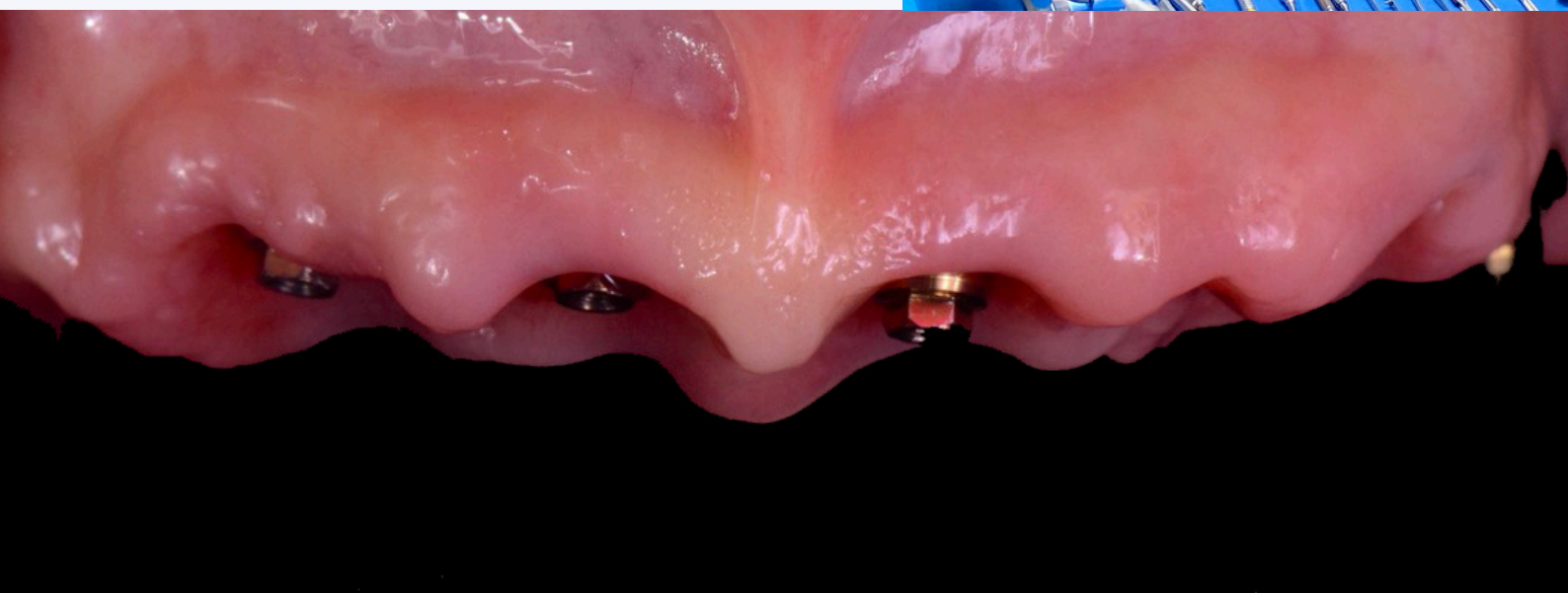
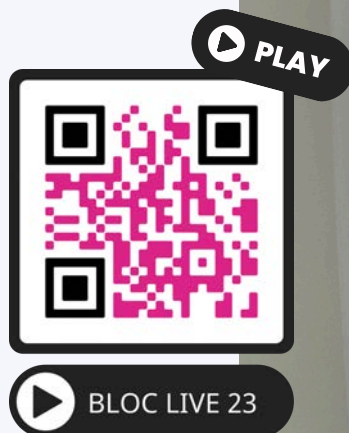
- Les cas cliniques : Anamnèse et bilan clinique, documentation et analyse des cas, protocoles chirurgicaux et prothétiques par diaporama et vidéos, discussion.
- Interventions en direct des parties chirurgicales et prothétiques avec présentation des cas, interaction pendant les interventions et debriefing.
- Travaux pratiques sur modèles pédagogiques pour la mise en place d'implants sur un cas d'édenté complet et modèles prothétiques réels pour l'enregistrement de la position des implants et la RIM.

Après la formation :

- Vidéos des chirurgies et de la prothèse
- Documents de formation
- Quizz
- Bibliographie

Modalités pédagogiques :

- Cours théoriques
- Travaux pratiques
- Chirurgies et prothèse en direct
- Interaction bloc / salle de conférence



Durée : 2 jours

Coût : 2750 euros

Déjeuners et dîner du jeudi inclus

Public : praticiens expérimentés en chirurgie implantaire

Groupe limité à 24 personnes

Je m'inscris

IFCIA
HADI ANTOUN