

*Journée du jeudi 16 janvier 2025*

## TRAITEMENT DU SECTEUR ANTÉRIEUR: DENT OU IMPLANT. SIMPLIFIER LES PROTOCOLES

À partir de  
**242 €**

**Disciplines abordées :**  
prothèse, chirurgie, implantologie,  
biologie.

**Format :** présentiel.

**Durée :** 7 heures

**Date :** 16 janvier 2025

**Horaires :** 9h – 17h 30

**Lieu :** Espace Saint-Martin –  
199 bis, rue Saint-Martin  
75003 Paris

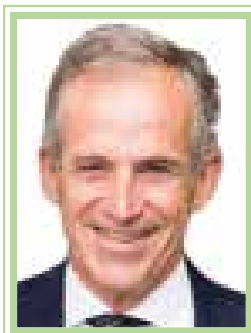
**Public concerné :** praticiens en  
exercice, étudiants en 6<sup>e</sup> année,  
internes.

**Nombre de participants :** jusqu'à 350.

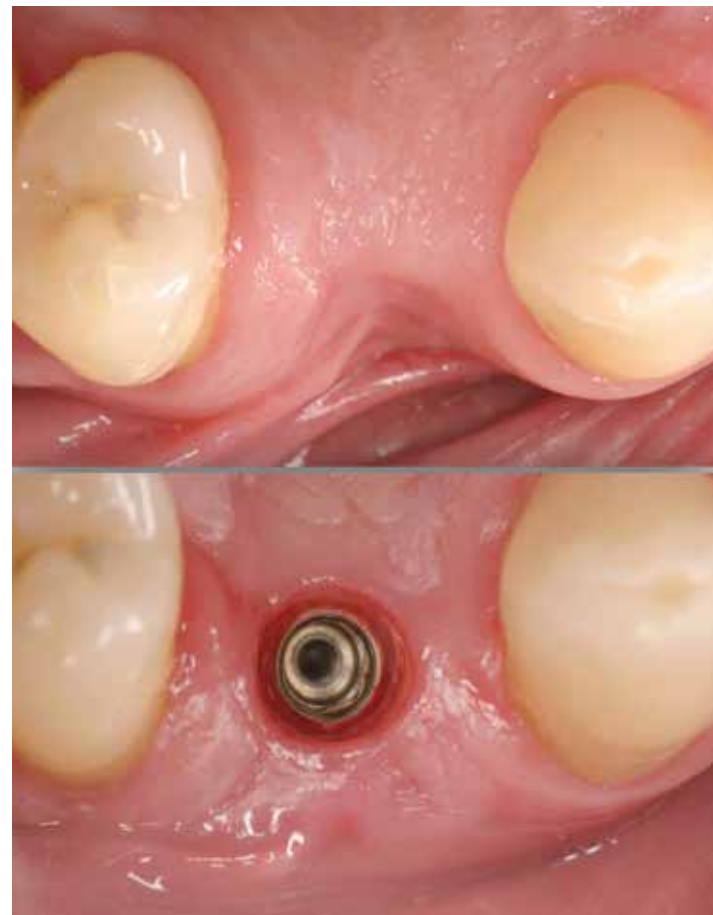
### OBJECTIFS PÉDAGOGIQUES

- Comprendre l'importance du profil d'émergence;
- Évaluer les tissus parodontaux;
- Choisir le support prothétique adéquat;
- Obtenir une bonne architecture des tissus mous.

### CONFÉRENCIER



Serge  
Armand



### PROGRAMME

- Traitement du secteur antérieur : dent ou implant, que choisir ?
- Profil d'émergence sur dent naturelle ;
- Profil d'émergence en implantologie ;
- L'espace biologique sur la dent ;
- L'espace biologique en implantologie.

### MOYENS PÉDAGOGIQUES

- Cas cliniques sur support projeté ;
- Livret distribué aux participants ;
- Formulaire d'évaluation ;
- QCM ante et post conférences.

### RESPONSABLE SCIENTIFIQUE

Marc Roché.

### GROUPE DE TRAVAIL

Kinz Bayet, Gérard Mandel,  
Ishai Sitbon.



### L'INTERVIEW

**Marc Roché**

Responsable scientifique  
de la Journée

#### **Vous êtes le responsable scientifique de cette journée. Pourquoi le choix de ce thème ?**

De récentes études ont montré qu'un patient sur cinq développe une péri-implantite, un implant sur 10 est atteint. C'est donc un problème que rencontrent quotidiennement les omnipraticiens. En effet, en 40 ans, l'implantologie s'est banalisée et nombre de praticiens ont recours à cette solution de façon parfois hâtive. En préférant cette technique chirurgicale aux techniques conservatrices, plus chronophages, ils ne préjugeaient pas de la survenance d'autres difficultés. Se pose donc la question de la pérennité du résultat obtenu avec ces traitements implantaires pour lesquels la prévalence de maladies péri-implantaires est aujourd'hui très élevée. Avant d'extraire une dent en pensant poser un implant, une analyse rigoureuse de différents paramètres anatomiques, biologiques, etc., s'impose, car ces paramètres vont déterminer le choix thérapeutique et le plan de traitement. Dent ou implant ?

#### **Quels sont les objectifs de cette journée ?**

Serge Armand, seul conférencier de cette journée, se limitera au secteur antérieur, le plus difficile car exigeant un résultat esthétique. Que le choix porte sur la conservation de la dent ou le recours à l'implantologie, la pérennité du traitement dépend de la stabilité des tissus. Les objectifs de cette journée sont donc triples. Il s'agira pour les participants d'apprendre à évaluer les tissus parodontaux, à choisir le support prothétique adéquat, dentaire ou implantaire, et enfin à obtenir une architecture des tissus de soutien qui respecte l'espace biologique et le profil d'émergence.

#### **Quel sera le message principal de cette Journée ?**

Chaque cas est particulier et ce qui a marché pour un patient ne marchera pas forcément pour un autre. Il faut adapter son traitement au cas à traiter car la réussite d'un traitement et sa pérennité ne doivent rien au hasard. Nous disposons d'études qui ont défini des valeurs, de protocoles et de critères de décision auxquels il faut avoir recours. Tout cela sera exposé le 16 janvier 2025.