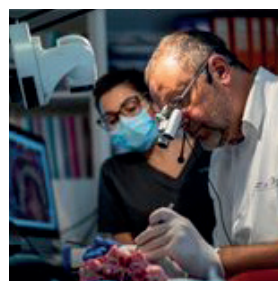
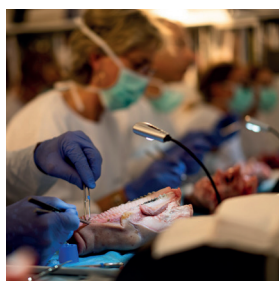
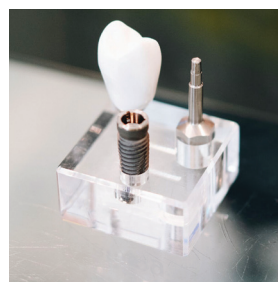
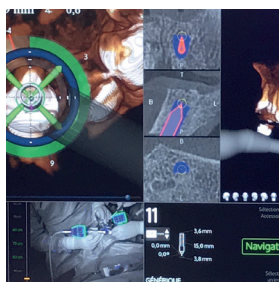


FORMATIONS \_\_\_\_\_ CANNES (06)  
**IMPLANTOLOGIE**  
PROGRAMME 2024/2025



JE SOUHAITE ETRE RECONTACTE(E)

[www.fide.fr](http://www.fide.fr)

+33 (0)4 93 99 99 75

[contact@fide.fr](mailto:contact@fide.fr)

# Le FIDE

Institut de **F**ormation **I**mplantaire  
et **D**entaire **E**sthétique



Fondé en 2005, le FIDE assure une formation complète des praticiens en chirurgie implantaire.

Du niveau débutant à un niveau avancé, nos formations se proposent de vous apporter l'assurance et les connaissances nécessaires à la gestion de vos cas implantaires en toute sécurité, de la chirurgie à la prothèse.

*Beaucoup d'entre nous ressentent le besoin d'aller plus loin pour dynamiser leur exercice, l'actualiser en matière de connaissances, d'enjeux et d'exigences de nos patients.*

L'implantologie a beaucoup évolué ; elle ne se résume plus à la pose d'implants et à leur biointégration. Le FIDE s'est fixé un objectif de **transmission des connaissances théoriques, pratiques et des techniques** au moyen de cours synthétiques et didactiques, d'interventions en direct et de travaux pratiques particulièrement adaptés.

Formations reconnues et prises en charge par



Centre de formation  
certifié Qualiopi



REPUBLIQUE FRANÇAISE



## Dr Franck BONNET

Chirurgien-dentiste  
Implantologie  
& Réhabilitations complexes

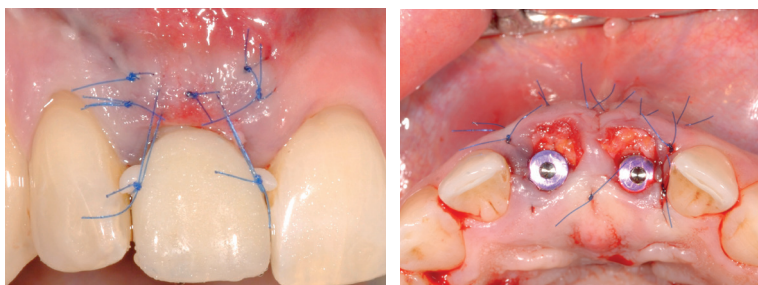
D.U. Implantologie  
C.E.S. Biologie Buccale  
C.E.S. Parodontologie  
C.E.S. Prothèse  
D.U. Expertise Bucco-dentaire  
Président de l'Académie Européenne  
de Dentisterie Esthétique  
Chargé de cours au D.U. d'Implantologie

## Moyens Pédagogiques

- ✓ Cours théoriques
- ✓ Travaux pratiques
- ✓ Chirurgies en direct
- ✓ Interaction bloc  
avec la salle de conférence
- ✓ Bibliographie
- ✓ Polycopié illustré du cours
- ✓ Vidéos des chirurgies

## CHIRURGIE PLASTIQUE MUCO GINGIVALE IMPLANTAIRE

Ref DPC : 26532325003



Comprendre les tissus mous péri-implantaires, connaître les techniques chirurgicales les plus adaptées, maîtriser les gestes chirurgicaux pour obtenir un environnement muqueux stable et esthétique.

### Contenu de la formation

- Analyse de l'architecture des tissus mous
- histomorphologie de la cicatrisation muqueuse
- biotype et phénotype des tissus mous
- Nécessité d'avoir une muqueuse kératinisée
- Définition des objectifs thérapeutiques
- Gestion des tissus mous aux différentes phases du traitement
- Les tissus mous lors de l'extraction
- Les tissus mous lors des greffes osseuses
- Les tissus mous lors de la pose des implants
- Les tissus mous après la pose des implants
- Récupération des situations inesthétiques
- Techniques de chirurgie muco-gingivale avec et sans prélèvements
- Lambeaux de translation.
- Mini lambeaux de rotation
- Technique du rouleau modifié FBTP...



**Jeudi 12 et vendredi 13 septembre 2024**  
**Jeudi 18 et vendredi 19 septembre 2025**



3 Chirurgies en direct



Travaux pratiques dirigés



2140 Euros



16 participants (max. par session)



[Programme complet](#)

### PRÉ-REQUIS

- Praticiens en chirurgie implantaire avancée

- Evaluation initiale en début de session
  - Cours théoriques
  - Travaux pratiques dirigés
  - Chirurgies en direct
- avec interaction bloc/ salle de formation
  - Supports pédagogiques
- Evaluation finale en fin de session



### 3 Chirurgies en direct

- 1 - Lambeau déplacé apicalement, mini lambeaux de rotation et pose d'implants
- 2 - Technique du rouleau modifié
- 3 - Prélèvement et pose d'un greffon conjonctif par tunellisation



### Travaux pratiques

Travaux pratiques sur mâchoires animales : 10 techniques de chirurgie muco gingivale adaptées aux implants

# Nos Formations

JE M'INSCRIS À LA FORMATION



## IMPLANT UNITAIRE EN SECTEUR ESTHÉTIQUE

Ref DPC : 26532325009



Choisir entre une implantation immédiate ou différée, comprendre les principes biologiques, intégrer à sa pratique les concepts esthétiques en implantologie, maîtriser la gestion des volumes osseux et muqueux

### Contenu de la formation

- Analyse de l'architecture des tissus osseux et muqueux
- Histomorphologie de la cicatrisation osseuse et muqueuse
- Les indications de l'implantation différée
- Les indications de l'implantation immédiate
- Workflow analogique et digital
- La planification sur logiciel
- Techniques de ROG (Régénération Osseuse Guidée)
- Gestion des tissus mous, tracés d'incision
- Choix des membranes et modes de fixation
- Os autogène et substitut osseux
- Indications pour la mise en place simultanée ou différée des implants
- repositionnement des lambeaux et techniques de sutures
- L'obtention de la fixation primaire...



**Mercredi 09 octobre 2024**  
**Mercredi 15 octobre 2025**



2 Chirurgies en direct



Travaux pratiques dirigés



965 Euros



16 participants (max. par session)



[Programme complet](#)

### PRÉ-REQUIS

- Praticiens en chirurgie implantaire avancée

- Evaluation initiale en début de session
  - Cours théoriques
  - Travaux pratiques dirigés
  - Chirurgies en direct
- avec interaction bloc/ salle de formation
  - Supports pédagogiques
- Evaluation finale en fin de session



### 2 Chirurgies en direct

- 1 - Implantation différé : pose d'un implant et ROG (Régénération Osseuse Guidée) simultanée sur crête cicatrisée
- 2 - Extraction implantation temporisation immédiate avec greffe osseuse et conjontive



### Travaux pratiques

Travaux pratiques sur mâchoires animales : réalisation des techniques chirurgicales vues lors des interventions en direct

JE M'INSCRIS À LA FORMATION



# Nos Formations

JE M'INSCRIS À LA FORMATION

## IMPLANTS MULTIPLES EN SECTEUR ESTHÉTIQUE

MASTERCLASS

Ref DPC : 26532325010



Comprendre les spécificités des implants multiples en secteur esthétique, donner les clés des aménagements osseux et muqueux, optimiser les choix prothétiques afin d'atteindre les meilleurs standards esthétiques.

### Contenu de la formation

- Les contraintes des traitements implantaire en secteur esthétique
- Les biologie et les processus de cicatrisation
- Les alvéoles et septa osseux
- Les concepts d'intégration et de réhabilitation esthétique
- La définition des objectifs thérapeutiques
- L'analyse des cas cliniques
- L'utilisation de l'analogique et du digital Workflow
- La programmation Implantaire virtuelle
- Le Timing des différentes interventions
- La différenciation et l'analyse des éléments présents (racines, os, gencives) pour optimiser le plan de traitement
- Chirurgie en 1 temps, chirurgie en 2 temps, implantation immédiate

...



Jeudi 10 et vendredi 11 octobre 2024  
Jeudi 16 et vendredi 17 octobre 2025



3 Chirurgies en direct



2140 Euros



16 participants (max. par session)



[Programme complet](#)

### PRÉ-REQUIS

- Praticiens en chirurgie implantaire avancée

- Evaluation initiale en début de session
  - Cours théoriques
  - Chirurgies en direct avec interaction bloc/ salle de formation
- Supports pédagogiques
- Evaluation finale en fin de session



### 3 Chirurgies en direct

- 1 - Reconstruction osseuse 3D par ROG (régénération, osseuse guidée)
- 2 - Gestion des tissus mous en secteurs esthétiques, lambeaux repositionnés, greffe conjonctive tunnelisation
- 3 - Extraction implantation immédiate multiples, aménagement osseux et muqueux prothèse et prothèse provisoire.

JE M'INSCRIS À LA FORMATION



# Nos Formations

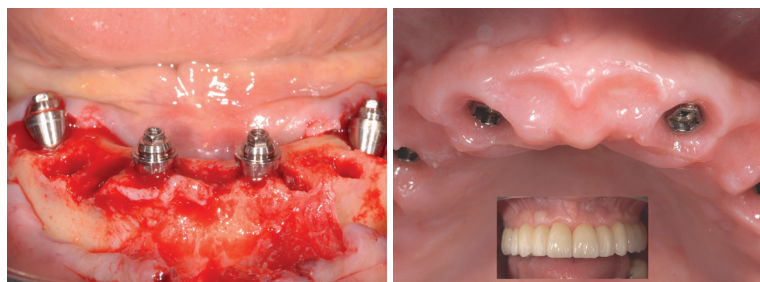
JE M'INSCRIS À LA FORMATION



## EDENTE TOTAL ET IMPLANTS

Ref DPC : 26532325006

MASTERCLASS



Connaitre les standards actuels chirurgicaux et prothétiques des traitements des édentés totaux. Choisir entre émergence prothétique en gencive naturelle ou un traitement avec gencive artificielle. Connaître les indications et limites des traitements AllOn4 et AllOn6

### Contenu de la formation

- Différentes possibilités thérapeutiques chez l'édenté total
- Mise en charge immédiate ou différée
- Techniques de projet prothétique analogique et digital
- Analyse et planification esthétique
- Critères décisionnels pour la réalisation de la gencive artificielle
- Stratégies chirurgicales, évolutions
- Spécificités de la chirurgie à la mandibule
- Spécificités de la chirurgie au maxillaire
- Planification du nombre d'implant
- Indication des AllOn4 AllOn6 AllOn8 à la mandibule et au maxillaire
- La chirurgie guidée
- Les méthodes de temporisation...



Jeudi 14 et vendredi 15 novembre 2024  
Jeudi 20 et vendredi 21 novembre 2025



3 Chirurgies en direct



2140 Euros



16 participants (max. par session)



[Programme complet](#)

### PRÉ-REQUIS

- Praticiens en chirurgie implantaire avancée

- Evaluation initiale en début de session
  - Cours théoriques
  - Chirurgies en direct avec interaction bloc/ salle de formation
- Supports pédagogiques
- Evaluation finale en fin de session



### 3 Chirurgies en direct

- 1 - Pose de 2 implants à la mandibule
- 2 - Extraction implantation et temporisation immédiate à la mandibule AllOn4
- 3 - Implantation complète à visée esthétique au maxillaire

JE M'INSCRIS À LA FORMATION



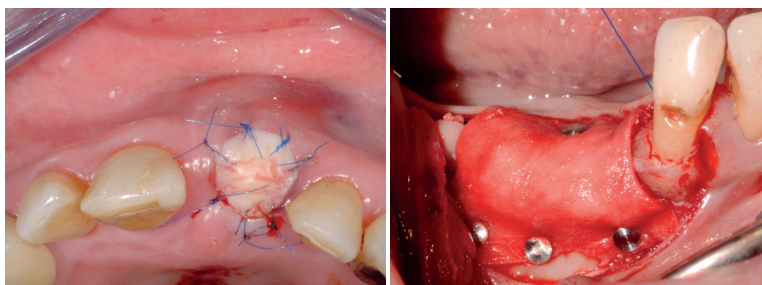
# Nos Formations

JE M'INSCRIS À LA FORMATION



## GREFFE OSSEUSE - ROG GESTION DES ALVEOLES D'EXTRACTION

Ref DPC : 26532325001



Comprendre et maîtriser la reconstruction osseuse par ROG (régénération osseuse guidée) et préserver au maximum les volumes osseux et muqueux lors des extractions.

### Contenu de la formation

- Analyse et classifications des situations cliniques
- histomorphologie de la cicatrisation muqueuse
- Histomorphologie de la cicatrisation osseuse
- Préservation de l'environnement post-extractionnel
- Extraction – Comblement osseux
- Biomatériaux de greffe et os autogène
- Prélèvement épithélio-conjonctif et matrice collagenique
- Reconstructions post-extractionnelles
- Techniques de ROG (Régénération Osseuse Guidée)
- Gestion des tissus mous, tracés d'incision
- Choix des membranes et modes de fixation
- Os autogène et substitut osseux
- Indications pour la mise en place simultanée ou différée des implants
- Repositionnement des lambeaux et techniques de sutures ...



### 2 Chirurgies en direct

- 1 - ROG avec fixation de la membrane simultanément à la pose d'implants
- 2 - Extraction, préservations tissulaires, greffe de l'alvéole, gestion des tissus mous afin d'obtenir le meilleur volume osseux ainsi que de la muqueuse kératinisée pour la pose des implants.



Jeudi 5 décembre 2024  
Jeudi 19 juin 2025



2 Chirurgies en direct



Travaux pratiques dirigés



1070 Euros



16 participants (max. par session)



[Programme complet](#)

### PRÉ-REQUIS

- Praticiens en chirurgie implantaire avancée

- Evaluation initiale en début de session
  - Cours théoriques
  - Travaux pratiques dirigés
  - Chirurgies en direct
- avec interaction bloc/ salle de formation
  - Supports pédagogiques
- Evaluation finale en fin de session



### Travaux pratiques

Travaux pratiques sur mâchoires animales : réalisation des techniques chirurgicales vues lors des interventions en direct

JE M'INSCRIS À LA FORMATION



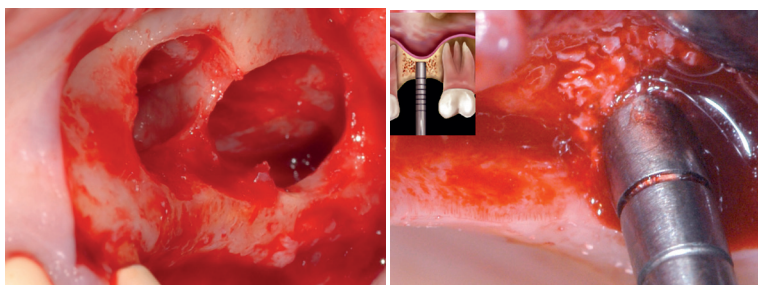
# Nos Formations

JE M'INSCRIS À LA FORMATION



## GREFFES DE SINUS VOIE CRESTALE ET VOIE LATÉRALE

Ref DPC : 26532325008



Permettre aux participants d'étendre leurs indications thérapeutiques implantaire par la maîtrise des techniques d'élévations sinusiennes : voie crestale et voie latérale.

### Contenu de la formation

- Indications des différentes techniques chirurgicales
- Anatomie sinusienne
- Physiologie et pathologie des sinus
- Critères décisionnels et analyse de la littérature
- Technique de Summers , voie crestale
- Forage spécifique et utilisation des ostéotomes
- Utilisation de la Piezzo-chirurgie
- Technique d'élévation sinusienne par voie latérale
- Décollement de la membrane du sinus matériaux de comblement
- Gestions des différents types de perforations
- Choix des membranes
- Pose des implants simultanée ou différée
- Critères de choix des implants
- Obtenir la fixation primaire des implants
- Gestions des complications



**Vendredi 6 décembre 2024**  
**Vendredi 20 juin 2025**



2 Chirurgies en direct



Travaux pratiques dirigés



1070 Euros



16 participants (max. par session)



[Programme complet](#)

### PRÉ-REQUIS

- Praticiens en chirurgie implantaire avancée

- Evaluation initiale en début de session
  - Cours théoriques
  - Travaux pratiques dirigés
    - Chirurgies en direct
- avec interaction bloc/ salle de formation
  - Supports pédagogiques
- Evaluation finale en fin de session



### 2 Chirurgies en direct

- 1 - Greffe de sinus par voie crestale
- 2 - Greffe de sinus par voie latérale



### Travaux pratiques

Réalisation des techniques chirurgicales vues lors des chirurgies sur modèle demo double sinus.

JE M'INSCRIS À LA FORMATION





# Agenda



FORMATIONS	DATES	TARIFS (€)	INSCRIPTIONS
CHIRURGIE PLASTIQUE MUCO GINGIVALE IMPLANTAIRE	jeudi 12 & vendredi 13 sept. 2024 jeudi 19 & vendredi 20 sept. 2025	2140	<a href="#">JE M'INSCRIS</a>
IMPLANT UNITAIRE EN SECTEUR ESTHÉTIQUE	mercredi 9 octobre 2024 mercredi 15 octobre 2025	965	<a href="#">JE M'INSCRIS</a>
IMPLANTS MULTIPLES EN SECTEUR ESTHÉTIQUE	jeudi 10 & vendredi 11 octobre 2024 jeudi 16 & vendredi 17 octobre 2025	2140	<a href="#">JE M'INSCRIS</a>
EDENTE TOTAL ET IMPLANTS	jeudi 14 & vendredi 15 nov. 2024 jeudi 20 & vendredi 21 nov. 2025	2140	<a href="#">JE M'INSCRIS</a>
RÉGÉNÉRATION OSSEUSE GUIDÉE (ROG) GESTION DES ALVÉOLES D'EXTRACTION	jeudi 5 décembre 2024 jeudi 19 juin 2025	1070	<a href="#">JE M'INSCRIS</a>
GREFFES DE SINUS : TECHNIQUES SINUSIENNES PAR VOIE LATÉRALE ET VOIE CRESTALE	vendredi 6 décembre 2024 vendredi 20 juin 2025	1070	<a href="#">JE M'INSCRIS</a>

## JE SOUHAITE ETRE RECONTACTE(E)

### Contact

+33 (0)4 93 99 99 75

contact@fide.fr

28 Bld Gambetta - 06110 Le Cannet

www.fide.fr

### Accès

- Autoroute A8
- Sortie 42, Cannes-Le Cannet - Mougins
- Aéroport de Nice
- Gare de Cannes

[WWW.FIDE.FR](http://WWW.FIDE.FR)



Institut de **F**ormation **I**mplantaire  
et **D**entaire **E**sthétique



Résidence Azur Eden

28, boulevard Gambetta - 06110 Le Cannet

Tél. : 33 (0)4 93 99 99 75 - Fax : 33 (0) 4 92 98 82 33

[contact@fide.fr](mailto:contact@fide.fr) - [www.fide.fr](http://www.fide.fr)

