

Formation 2x2 jours en 2 parties : Implantologie Chirurgicale et Prothétique- NICE

Session 1 : 24 & 25 Mars 2022 et 16 & 17 Juin 2022

Session 2 : 29 & 30 Septembre 2022 et 24 & 25 Novembre 2022

Lieu : 455 promenade des Anglais, immeuble Nice 1^{er} - 06200 NICE

Horaires : 09h00 - 18h00

Formateurs :



Antoine DISS

Docteur en chirurgie dentaire
Docteur ès Sciences
Ancien Interne des hôpitaux de Nice
DU d'Implantologie Orale



Laurine BIRAULT

Docteur en chirurgie dentaire
CES de Parodontologie
DU d'Implantologie



Fabien AMRAM

Docteur en chirurgie dentaire

Afin d'évaluer vos connaissances et votre pratique professionnelle ainsi que l'impact de la formation sur celles-ci, des questionnaires à chaud et à froid seront à compléter. Un suivi pédagogique sera mis en place dès le début de la formation.

Nos salles de conférences sont accessibles aux personnes en situation de handicap

BULLETIN D'INSCRIPTION

Coût du programme : 1690€

Je souhaite m'inscrire à la formation :

Je joins un chèque d'acompte de 420 € et le bulletin d'inscription.

(aucune inscription ne sera prise en compte sans le chèque d'acompte)

Choix de vos dates :

Session 1 : 24 & 25 Mars 2022 et 16 & 17 Juin 2022

Session 2 : 29 & 30 Septembre 2022 et 24 & 25 Novembre 2022

Bulletin d'inscription à retourner par courrier à : Generation Implant -
455 Promenade des Anglais - immeuble Nice 1er - 5^{ème} étage - 06200 Nice

NOM / Prénom*

Adresse*

Code Postal* Ville*

Tél.* Mobile

E-mail*

Aucuns frais d'inscription ne seront encaissés durant un délai légal de rétractation de 14 jours. Passé ce délai le solde est exigible. Je reconnais avoir pris connaissance des conditions générales de vente publiées sur le site internet de Generation Implant et en particulier que toute annulation à la formation à moins d'un mois de la date de début de la formation ne pourra donner lieu à un remboursement.

* Mentions obligatoires

FORMATION

Implantologie Chirurgicale et Prothétique



Prérequis :

Praticiens titulaires du Diplôme d'Etat de Chirurgien-Dentiste



AGITONS LA FORMATION !

WWW.GENERATION-IMPLANT.COM

06 33 72 73 08

contact@generation-implant.com

Implantologie Chirurgicale et Prothétique

Partie 1

Formation en 2 parties : de 2*2 jours à Nice (choix entre 2 sessions)

Session 1 // Partie 1 : Jeudi 24 et Vendredi 25 Mars 2022

Session 2 // Partie 1 : Jeudi 29 et Vendredi 30 Septembre 2022

Horaires : 09H00 – 18H00 // Tarif : 1690 € les 4 jours

PROGRAMME

L'implantologie et ses alternatives

En fonction des cas cliniques : unitaire / partiel / total
L'ostéointégration, bénéfices pour les patients

Prothèse implantaire

Biomécanique implantaire - Connectiques internes et externes
Conception et passivité des armatures - Concepts occlusaux
Prothèse vissée / Prothèse scellée : protocoles de réalisation

Le dossier implantaire

Indications et contre-indications implantaires
Savoir identifier les facteurs de risques : parodontites / tabac ...
Le dossier pré-implantaire et sa constitution

Examen radiologique

Intérêt et mise en oeuvre des guides radiologiques
Analyse de scanners - Les guides chirurgicaux
Planification implantaire : position / nombre / diamètre / longueur / axe

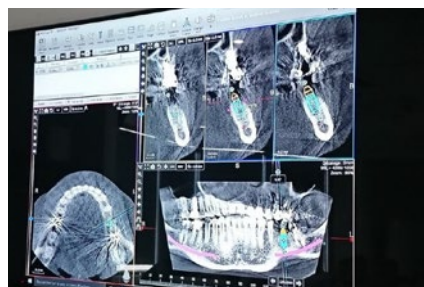
TRAVAUX
PRATIQUES

- Prise d'empreinte
- Plan des traitements prothétiques
- Planification implantaire

OBJECTIFS PEDAGOGIQUES

Poser l'indication du traitement prothétique, réaliser toutes les étapes prothétiques.

Choisir le type de prothèse implantaire, réaliser une planification implantaire.



Implantologie Chirurgicale et Prothétique

Partie 2

Formation en 2 parties : de 2*2 jours à Nice (choix entre 2 sessions)

Session 1 // Partie 2 : Jeudi 16 et Vendredi 17 Juin 2022

Session 2 // Partie 2 : Jeudi 24 et Vendredi 25 Novembre 2022

Horaires : 09H00 – 18H00 // Tarif : 1690 € les 4 jours

PROGRAMME

Opérer en toute sécurité

Asepsie et préparation de la salle
Choisir son matériel - Gérer son stock implantaire

Bases anatomiques de la chirurgie implantaire

Anesthésie - Incisions et voies d'abord en fonction des sites
Choix des sutures et des incisions en fonction des situations

Chirurgie implantaire

Les protocoles de forage
Obtenir une stabilité implantaire optimale
Position tridimensionnelle des implants

Les complications et les échecs

Complications, échecs immédiats et tardifs
Complications, échecs prothétiques et implantaires

TRAVAUX
PRATIQUES

- Préparation de la salle chirurgicale
- Techniques de suture
- Pose d'implants et techniques simples

OBJECTIFS PEDAGOGIQUES

Préparer son patient à la chirurgie, travailler sur son fauteuil en toute sécurité.

Appréhender les risques anatomiques, gérer les complications et les échecs.

Pratiquer les techniques chirurgicales avec aisance : incisions, sutures, forage.

