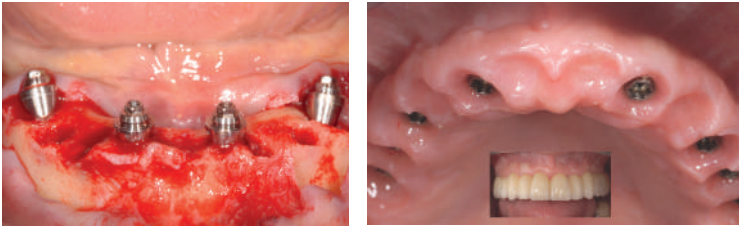


EDENTE TOTAL ET IMPLANTS

INSCRIPTIONS



Connaitre les standards actuels chirurgicaux et prothétiques des traitements des édentés totaux. Choisir entre émergence prothétique en gencive naturelle ou un traitement avec gencive artificielle. Connaître les indications et limites des traitements AllOn4 et AllOn6

Contenu de la formation

- Différentes possibilités thérapeutiques chez l'édenté total
- Mise en charge immédiate ou différée
- Techniques de projet prothétique analogique et digital
- Analyse et planification esthétique
- Critères décisionnels pour la réalisation de la gencive artificielle
- Stratégies chirurgicales, évolutions
- Spécificités de la chirurgie à la mandibule
- Spécificités de la chirurgie au maxillaire
- Planification du nombre d'implant
- Indication des AllOn4 AllOn6 AllOn8 à la mandibule et au maxillaire
- La chirurgie guidée
- Les méthodes de temporisation
- La temporisation immédiate
- Les méthodes à complément de rétention
- Principes de chirurgie avancée

Tout le programme détaillé sur www.fide.fr



Chirurgies en direct

- 1 - Pose de 2 implants à la mandibule
- 2 - Extraction implantation et temporisation immédiate à la mandibule AllOn4
- 3 - Implantation complète à visée esthétique au maxillaire



17 & 18 novembre 2022



3 chirurgies en direct



MASTERCLASS



2140 Euros - 2 jours (14h)



[Programme complet en ligne](#)



16 praticiens maximum par session



Pré-requis

- ✓ Praticiens en chirurgie implantaire avancée
- ✓ Assistante dentaire en présence du chirurgien-dentiste
- ✓ Cours théoriques
- ✓ Chirurgies en direct avec interaction bloc / salle de formation
- ✓ Supports pédagogiques

[Je m'inscris](#)