

2021

Formation Implantologie



Chirurgie guidée avec Simplant®

Programme

Jour 1 - matin

8h45 - 9h00 Accueil des participants + préparation des cas
9h00 - 12h30 **Chirurgie guidée en direct**

12h30 - 13h30 Déjeuner

Jour 1 - après-midi

13h30 - 17h00 **Pour chirurgiens-dentistes & prothésistes :
Cours : La chirurgie guidée dans sa globalité**

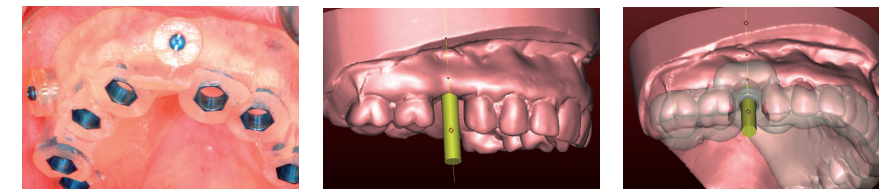
17h00 - 19h00 **T.P. de planification sur PC des participants**

- Avantages du système
- Planification
- Réalisations chirurgicales
- Préparation du bridge en amont
- Comment présenter un devis implantaire avec chirurgie guidée ?
- Différents systèmes du marché
- Présentation et préparation du cas.

Jour 2 - matin

9h00 - 11h30 **Chirurgie guidée en direct**

11h30 - 12h00 Débriefing formation



Cette formation de chirurgie avancée s'adresse aux praticiens ayant une expérience avérée en implantologie, ainsi qu'aux prothésistes maîtrisant la prothèse sur implants.

Objectifs pédagogiques

À l'issue de cette formation, les participants seront en mesure :

- d'exploiter au mieux le système Simplant® ,
- d'en expliquer les bénéfices (précision, efficacité, champ d'action thérapeutique élargi,...)
- de maîtriser les astuces, les pièges et les conditions de succès de la planification informatique.

Date de la session 2021

11-12 novembre

Lieu du stage

Cabinet Dentaire du Parc
93, avenue Marie de Solms
73100 Aix-les-Bains
Tél : 04.79.35.05.05

Intervenant



Dr Dominique CASPAR
Chirurgien-Dentiste

SIMPLANT® : Dispositifs médicaux pour soins dentaires réservés aux professionnels de santé. Consultez les notices spécifiques à chacun pour plus d'information. Les produits de l'activité commerciale Dentsply Sirona sont des dispositifs médicaux. Consultez les documents d'information mis à votre disposition sur la formation.

Session

Durée : 1,5 jours
Participants : Minimum : 6 / Maximum 8
Tarif par session : 1000 EUR*
Inclus : Supports et matériels, diplôme, pauses café et 2 déjeuners

Organisme de formation enregistrée sous le numéro 11 78 81407 78. Cet enregistrement ne vaut pas agrément de l'Etat



Assistantes dentaires

L'utilité de la chirurgie guidée n'est plus à démontrer aujourd'hui.

Le principal frein à son utilisation dans les cabinets dentaires est la mise en place pratique de cette technique au sein de l'équipe soignante (praticien, assistante, prothésiste)

Nous avons voulu mettre en place ce cours de chirurgie avancée axé sur la clinique pour que chacun puisse mettre en pratique ses connaissances dès son retour au sein de sa structure.

Par expérience, nous pouvons vous dire que leur performance immédiate en chirurgie guidée va conditionner l'avenir de cette pratique.

La formation des assistantas dentaires est fondamentale.

Elles doivent absorber une partie de la charge de travail associée à l'utilisation du logiciel, la logistique de commandes des guides chirurgicaux, du matériel chirurgical et prothétique. Elles assurent la bonne conduite de la phase chirurgicale dans la salle opératoire en ayant planifiées le déroulement de l'intervention tout en contrôlant les séquences chirurgicales

Programme

9h00 - 12h30 Chirurgie guidée en direct avec les praticiens

13h30 - 17h00 Formation spécifique assistante :

1 - Les spécificités de la chirurgie guidée par rapport à une chirurgie implantaire classique

- Planification des rendez-vous de l'étude prothétique, de l'étude radiologique et de la commande des guides : contrôle des dates et des délais
- Gestion des flux informatiques entre la société Simplant®, le cabinet et le laboratoire
- Soulager son praticien en effectuant la segmentation des images issues du Cone Beam ou du scanner
- Comprendre la trousse de chirurgie guidée pour participer au mieux à l'intervention et éviter les erreurs par un double contrôle systématique

2 - Mettre en place la chirurgie guidée dans son cabinet étape par étape

- Établir un tableau de bord sur Excel et/ou manuellement pour être prêt le jour J
- Comprendre le logiciel Simplant : transférer des images d'un Cone Beam sur Simplant®, segmenter
- Savoir imprimer les planifications pour commander les implants et éventuellement les pièces prothétiques pour les bridges de mise en charge immédiate.
- Savoir commander les vis de fixation du guide
- Assistance opératoire, un vrai travail d'équipe : le double contrôle.

3 - Une bonne organisation de l'assistante pour une équipe sereine

17h00 - 19h00 Travaux pratiques sur Simplant® avec les praticiens (1 ordinateur pour chaque binôme praticien-assistante)

Objectifs pédagogiques

- Savoir organiser et planifier une chirurgie guidée
- Comprendre le logiciel Simplant®
- Gérer les flux informatiques entre la société Simplant®, le cabinet et le laboratoire
- Segmenter des images issues d'un cone Beam ou scanner
- Savoir effectuer le double contrôle du praticien

Date de la session 2021

11 novembre

Lieu du stage

Cabinet Dentaire du Parc
93, avenue Marie de Solms
73100 Aix-les-Bains
Tél : 04.79.35.05.05

Intervenants



Dr Dominique CASPAR
Chirurgien-Dentiste



Émilie Regairaz
Assistante dentaire qualifiée de l'équipe d'implantologie du Dr Caspar

Conditions d'inscription

1. CONDITIONS D'ANNULATION

a. Annulation de la part de la société

La société Dentsply Sirona se réserve le droit d'annuler toute formation, au plus tard 1 mois avant la date, pour lequel le nombre minimum de participants ne serait pas atteint. Chaque participant définitivement inscrit* se verra systématiquement contacté par téléphone ou par courriel 1 mois avant la date de chaque formation, par la Dentsply Sirona Academy qui lui confirmeront ou infirmeront la réalisation de cette dernière.

b. Annulation de la part du praticien

Selon l'art. L.6353-5 du code de travail, le participant dispose d'un délai de 10 jours à compter de la date de signature du formulaire d'inscription, pour se rétracter par lettre recommandée avec avis de réception. Aucun remboursement ne sera effectué pour toute annulation spécifiée 6 semaines avant la date du stage.

2. PRIX DE LA FORMATION *

Formation Implantologie «Chirurgie guidée avec Simplant®»

Coût de la formation praticien : 1000 EURO* (supports et matériel, 3 pauses-café et 2 déjeuners inclus)

Coût de la formation assistante : 300 EURO* (supports et matériel, 2 pauses-café et 1 déjeuner inclus)

Coût de la formation prothésiste : 300 EURO* (supports et matériel, 2 pauses-café et 1 déjeuner inclus)

3. MODALITES DE REGLEMENT ET D'INSCRIPTION

- Les règlements ne sont encaissés qu'à l'issue de chaque formation.

- Pour tout règlement, merci de joindre impérativement le formulaire d'inscription.

*définitivement inscrit : formulaire d'inscription ci-dessous dûment complété + règlement.

Formulaire d'inscription aux stages de formation

Merci d'écrire en lettres capitales

Civilité : _____	Téléphone : _____
Nom : _____	Fax : _____
Cabinet/Hôpital : _____	Adresse e-mail : _____
Adresse : _____	Adresse de facturation (si différente) : _____

Je souhaite participer à la formation pour Praticien « Chirurgie guidée avec Simplant® » les 11-12 novembre 2021

Je souhaite participer à la formation Assistante le 11 novembre 2021

Je souhaite participer à la formation pour Prothésiste le 11 novembre 2021

J'accepte et je reconnais avoir pris connaissance des conditions d'inscription

Paielement

Par chèque : A l'attention de **Dentsply Sirona France**

Nom figurant sur le compte : _____

N° du chèque : _____

Pour toute demande de renseignements, n'hésitez pas à contacter :

Mme Bettina Lande au Tél : 06 32 07 85 88
bettina.lande@dentsplysirona.com
ou à vous connecter sur : www.dentsplysirona.com

Date : _____

Signature : _____

Session

Durée : 1 jour
Participants : Minimum : 6 / Maximum 8
Assistante : 300 EUR
Prothésiste : 300 EUR

Inclus : Supports et matériels, diplôme, pauses café et 1 déjeuner

Organisme de formation enregistrée sous le numéro 11 78 81407 78. Cet enregistrement ne vaut pas agrément de l'Etat