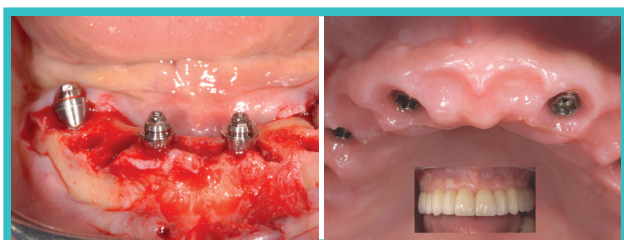


EDENTÉ TOTAL ET IMPLANTS

2 journées

Connaitre les standards actuels chirurgicaux et prothétiques des traitements des édentés totaux. Choisir entre emergence prothétique en gencive naturelle ou planifier et réaliser un traitement avec gencive artificielle. Connaître les indications et limites des traitements Allon4 et Allon6.



Sujets traités / Programme

- Différentes possibilités thérapeutiques chez l'édenté total
- Mise en charge immédiate ou différée
- Techniques de projet prothétique analogique et digital
- Analyse et planification esthétique
- Critères décisionnels pour la réalisation de la gencive artificielle
- Stratégies chirurgicales, évolutions
- Spécificités de la chirurgie à la mandibule
- Spécificités de la chirurgie au maxillaire
- Planification du nombre d'implant
- Indication des AllOn4 Allon6 Allon8 à la mandibule et au maxillaire
- La chirurgie guidée
- Les méthodes de temporisation
- La temporisation immédiate
- Les méthodes à complément de rétention
- Principes de chirurgie avancée
- « Pas à pas » méthodologique prothétique
- Techniques d'empreinte classiques et numériques



Jeudi 18 & Vendredi 19
novembre 2021



Master Class



3 Chirurgies en direct



2140 Euros



[En savoir plus](#)



[Je souhaite m'inscrire](#)

16 praticiens maximum par session

- Matériaux des armatures : titane, zircon
- Choix du matériaux cosmétique : résine ou céramique
- Principes occlusaux selon le type de prothèse

3 Chirurgies en direct - Interactivité bloc/salle de cours

- Pose de 2 implants à la mandibule
- Extraction implantation et temporisation immédiate à la mandibule All on 4
- Implantation complète à visée esthétique au maxillaire