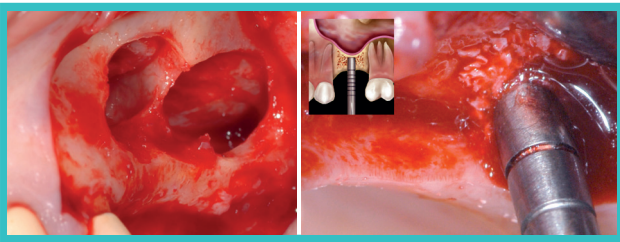


GREFFES DE SINUS

1 journée

Permettre aux participants d'étendre leurs indications thérapeutiques implantaires par la maîtrise des techniques d'élévations sinusiennes : VOIE CRESTALE et VOIE LATÉRALE



Sujets traités / Programme

- Indications des différentes techniques chirurgicales
- Anatomie sinusienne
- Physiologie et pathologie des sinus
- Critères décisionnels et analyse de la littérature
- Technique de Summers , voie crestale
- Forage spécifique et utilisation des ostéotomes
- Utilisation de la Piezzo-chirurgie
- Technique d'élévation sinusienne par voie latérale
- Décollement de la membrane du sinus matériaux de comblement
- Gestions des différents types de perforations
- Choix des membranes
- Pose des implants simultanée ou différée
- Critères de choix des implants
- Obtenir la fixation primaire des implants
- Gestions des complications



Vendredi 11 juin 2021



2 Chirurgies en direct



Travaux pratiques dirigés



965 Euros



[En savoir plus](#)



[Je souhaite m'inscrire](#)

16 praticiens maximum par session

2 Chirurgies en direct

- Greffe de sinus par voie crestale
- Greffe de sinus par voie latérale

Travaux pratiques dirigés

- Réalisation des techniques chirurgicales vues lors des chirurgies