

Gestion sous sinusienne des atrophies maxillaires

L'augmentation des déficits osseux sous sinusiens est une technique aujourd'hui bien documentée et prévisible.

Ce cours a pour objectif de permettre aux participants de mettre en oeuvre le diagnostic et le traitement des atrophies osseuses sous maxillaires.

Cette session de **deux jours** est structurée autour de **trois grands axes** :

I / Les séances théoriques, qui se baseront sur l'étude du contexte scientifique et l'analyse de la littérature scientifique, porteront sur l'anatomie, la physiologie et la physiopathologie du sinus.

La gestion des difficultés et des complications seront abordées le deuxième jour.

II / Au travers de différents ateliers sur mâchoires et modèles anatomiques, l'utilisation des instruments rotatifs et piézo-chirurgicaux permettra la mise en oeuvre pratique des techniques opératoires et l'utilisation des biomatériaux. (Membranes, substituts osseux...)

III / L'assistance opératoire sera réalisée par les différents participants, leur offrant une interaction dynamique au cas clinique.

Les démonstrations chirurgicales seront retransmises en direct video HD et permettront aux participants d'apprendre l'abord clinique des atrophies sous-sinusiennes.

Objectifs du cours

Gestion des volumes insuffisants au maxillaire postérieur

Maîtriser la technique du soulevé de sinus par voie latérale.

Gérer la séquence chirurgicale du décollement à la fermeture de la fenêtre.

Pour qui ?

Les praticiens ayant déjà une expérience de la chirurgie et souhaitant élargir leur domaine de compétence.

Durée

2 jours

Tarif

950 €

Minimum

de participants 10

Maximum

de participants 12

Les + du cours

- + Deux jours d'immersion au cabinet de chirurgie
- + Deux chirurgies sinusiennes et osseuses en direct
- + Retransmission et support vidéo HD
- + Assistance opératoire
- + TP sur mâchoires animales
- + Manipulation et utilisation des biomatériaux

Lieu

Cabinet du Dr BLANCO
74 Rue Chardon-Lagache
75016 Paris

Accès Metro

Ligne 9 Exelmans

Ligne 10 Chardon-Lagache

Date

01 et 02 octobre 2020

Programme

1^e JOURNEE

9h-9h30 **Accueil des participants**

9h30-10h30 **Lecture**

Principes chirurgicaux de l'augmentation sinusienne
Anatomie / indication / limites

11h-13h30 **Chirurgie Live I**

Sinus lift par voie latérale / implantation

14h-15h **Déjeuner**

15h-17h30 **Workshop**

Travaux pratiques sur machoires animales
Manipulation de l'instrumentation et des biomatériaux

18h **Discussion**



2^e JOURNEE

9h-10h30 **Lecture**

Gestion des difficultés / Traitement des complications
Manipulations tissulaires

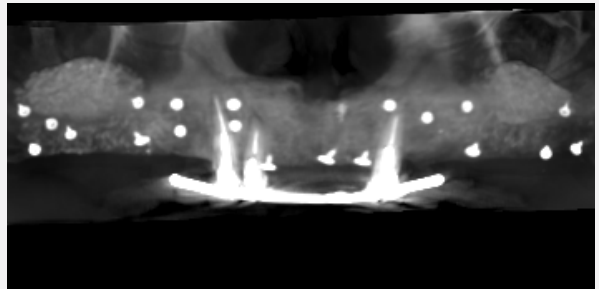
11h-13h30 **Chirurgie Live II**

Sinus lift par voie latérale et reconstruction crestale
simultanée

14h-15h **Déjeuner**

15h-16h30 **Lecture**

Reconstruction simultanée des édentements postérieurs
sévérement résorbés



Formateur



Dr Rodolphe BLANCO

Exercice exclusif en chirurgie orale

Paris XVIème

Diplôme Universitaire d'Implantologie

chirurgicale Orale et Maxillo-faciale

Diplômé de la faculté de Lyon I

