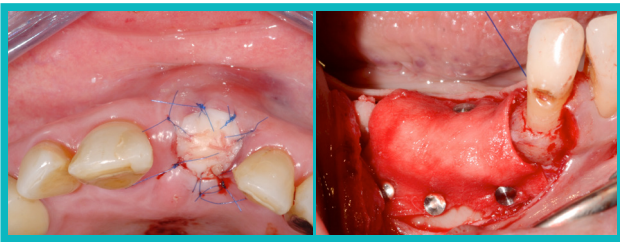


## GREFFE OSSEUSE - ROG GESTION DE L'ALVEOLE D'EXTRACTION

Comprendre et maîtriser la reconstruction osseuse par ROG (régénération osseuse guidée) et de préserver au maximum les volumes osseux et muqueux lors des extractions.



### Sujets traités / Programme

- Analyse et classifications des situations cliniques
- histomorphologie de la cicatrisation muqueuse
- Histomorphologie de la cicatrisation osseuse
- Préservation de l'environnement post-extractionnel
- Extraction – Comblement osseux
- Biomatériaux de greffe et os autogène
- Prélèvement épithélio-conjonctif et matrice collagenique
- Reconstructions post-extractionnelles
- Techniques de ROG (Régénération Osseuse Guidée)
- Gestion des tissus mous, tracés d'incision
- Choix des membranes et modes de fixation
- Os autogène et substitut osseux
- Indications pour la mise en place simultanée ou différée des implants
- Repositionnement des lambeaux et techniques de sutures
- Techniques de réouverture des sites greffés
- Mode de temporisation
- Analyse et gestions des complications



Jeudi 5 novembre 2020



2 Chirurgies en direct



Travaux pratiques dirigés



965 Euros



[En savoir plus](#)



[Je souhaite m'inscrire](#)

16 praticiens maximum par session

### 2 Chirurgies en direct

- ROG avec fixation de la membrane simultanément à la pose d'implants
- Extraction, préservations tissulaires, greffe de l'alvéole, gestion des tissus mous afin d'obtenir le meilleur volume osseux ainsi que de la muqueuse kératinisée pour la pose des implants.

### Travaux pratiques

- Travaux pratiques sur mâchoires animales : réalisation des techniques chirurgicales vues lors des interventions en direct