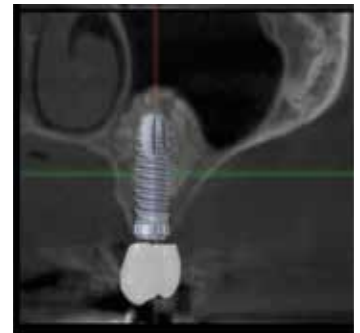
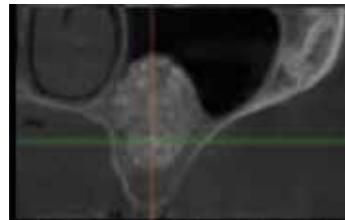
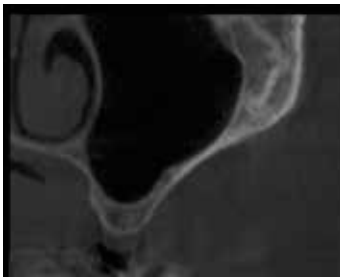


Gestion des faibles volumes osseux sous-sinusiens

Réflexions autour des stratégies cliniques pour appréhender au mieux les faibles volumes osseux sous sinusiens. Comprendre la physiologie du sinus maxillaire pour anticiper et gérer les complications. Application autour de 2 séances de travaux pratiques.



Pour qui ?

Praticien ayant une bonne expérience en chirurgie implantaire et désireux de développer ses indications cliniques

Nombre de participants

limité à 10

Durée

1 jour et demi

Lieu de la formation

Dôm'Implant Formation
3 avenue Julien
63000 Clermont-Ferrand

Dates

Jeudi 03 décembre 2020 de 9h00 à 18h00
Vendredi 04 décembre 2020 de 9h00 à 12h00

Tarif

Membre ITI 1650 €
Non membre ITI 1800 €
(2 déjeuners et un dîner compris)

Renseignements

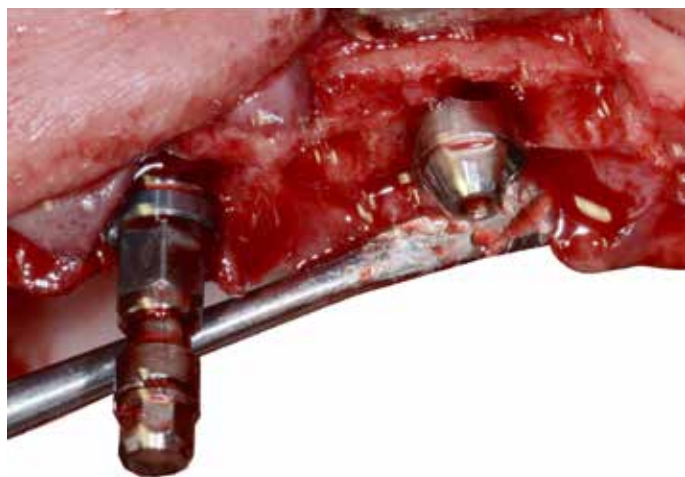
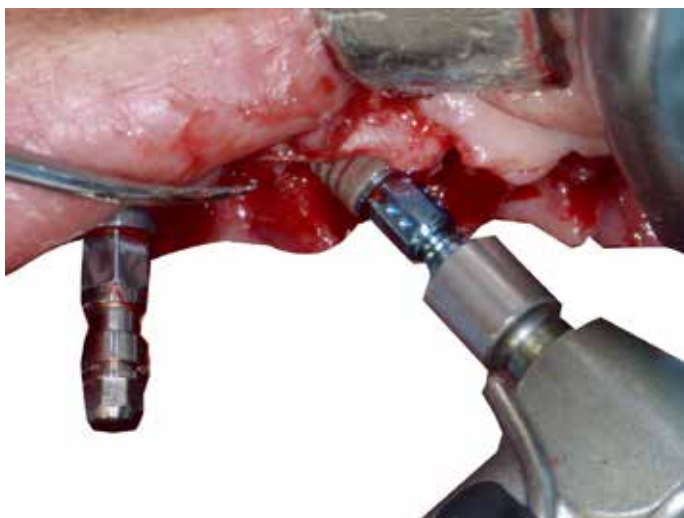
Carine CHARNY
Par mail : domimplantformation@orange.fr
Par téléphone : 04 73 93 28 14

Formateur



Dr Dominique AUBAZAC

- Exercice privé en implantologie et parodontologie
- DU de sédation consciente



Programme

1. Anatomie endosinusienne, diagnostic et anatomopathologie ORL

(VIDÉOS, PHOTOS & RADIOS)

- *Traitement des maladies sinusiennes*

2. Les alternatives

- *Implants courts*

- Indications
- Limites
- Mise en oeuvre
- Rôle du design, de l'état de surface et de la connectique

- *Implants angulés sous-sinusiens*

TP "Implants angulés" avec atelier Cone Beam et guide radiochirurgical

- *Extraction-implantation Immédiate : Quand et comment ?*

3. Abord du sinus par voie crestale

- *Examens pré-opératoires et analyse des clichés 3D*
- *Indications-limites*
- *Technique de Summers*
- *Technique de Summers modifiée*
- *Technique avec la piézochirurgie*
- *Revue et littérature*

4. Abord du sinus par voie latérale

- *L'essentiel de l'histologie*
- *Anatomie et anatomo-pathologie du sinus maxillaire*
- *Reconnaître les cas complexes*
- *La technique "à os perdu"*
- *La technique du "volet basculé"*
- *La technique du "volet repositionné"*
- *Intérêt de la Piézochirurgie*
- *Les biomatériaux et Prf*
- *La gestion des complications per-opératoires & post-opératoires*

TP Piézochirurgie :

- sur oeuf: insert piezo versus pièce à main et fraise-boule
- sur modèle pédagogique : voie crestale et voie latérale

