

Réhabilitation complète sans greffe

Formation internationale

Objectifs

Praticiens :

- La gestion sans greffe au maxillaire et à la mandibule
- Maîtriser les outils numériques, chirurgicaux et prothétiques permettant d'éviter les greffes en réhabilitation complète
- Permettre aux patients de bénéficier d'une mise en charge immédiate malgré des mâchoires atrophiées

- Pouvoir parfaitement intégrer dans votre pratique les implants zygomatiques, les mini-implants, les implants inclinés et savoir les combiner
- Savoir utiliser toutes ses techniques pour palier à un manque d'os, à des échecs de greffe, à des échecs implantaires
- Eviter les complications chirurgicales et prothétiques

Assistantes :

- Travailler sereinement avec ces techniques avancées ne peut passer que par un travail d'équipe pour le matériel, le placement, la compréhension des gestes

Prothésistes :

- Intégrer la mise en charge immédiate de manière reproductible en travaillant en synergie avec le laboratoire de prothèse
-

Durée

2 jours

Nombre de participants

limité à 8

Dates

17 et 18 décembre 2020

Lieu de la formation

Centre de formation Surgitech Studies
4, rue Matter
88100 Saint Dié des Vosges

Transport :

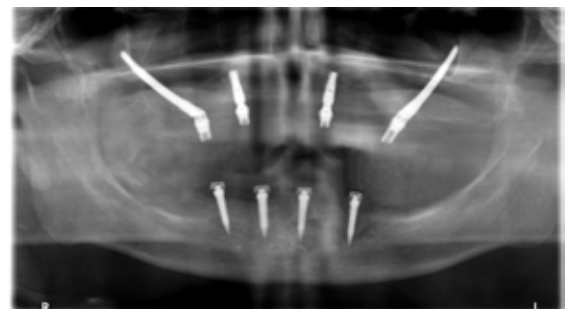
- TGV Paris- St Dié 2h50
 - Aéroport Strasbourg ou Bâle Mulhouse à 1h30
 - Transferts pris en charge de la gare/ aéroport à l'hôtel au centre de formation
-

Formateur



Dr Sepehr Zarrine (St Dié des Vosges, 88)

- Master européen d'implantologie orale et greffes osseuses (Francfort)
- DU réhabilitation chirurgicale maxillofaciale (Faculté de Médecine Paris VII)
- Fellow ITI
- Exercice privé exclusif en implantologie



Tarif

Praticien :

Pour les non-membres ITI 2200 €
Pour les membres ITI 2100 €

Prothésiste et assistantes :

Pour les non-membres ITI 400 €
Pour les membres ITI 300 €

Matériel et déjeuners inclus