

Dr SEMTOB & Dr AFOTA

S'appropriier et maîtriser :
▼

> La chirurgie muco-gingivale

SESSION 1 : Dr Semtob > 23 avril 2020

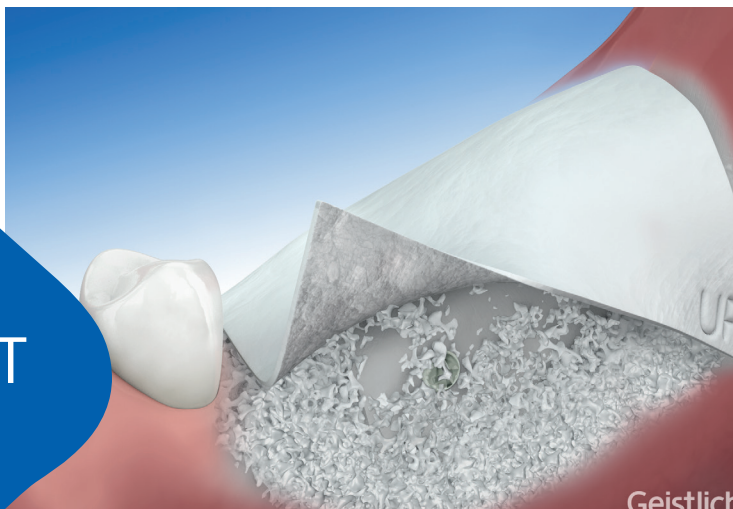


PARIS

Cours Théoriques
et Pratiques

> Les augmentations osseuses péri-implantaires

SESSION 2 : Dr Afota > 24 avril 2020



EXACTEMENT
inimitable.

SESSION 1

Dr Jonathan SEMTOB

Objectifs

- > Reconnaître les indications de chirurgie muco-gingivale
- > Intégrer les principes théoriques nécessaires à la gestion des tissus mous
- > Maîtriser les protocoles chirurgicaux validés
- > Intégrer ces actes dans le plan de traitement parodontal et implantaire

Programme

8h30 : *Accueil des participants*

9h00-10h30 :

- Traitement des récessions unitaires
- Techniques de prélèvement

10H30 : *Pause*

11h00-12h00 :

- Traitement des récessions multiples

12H00-13h00 : *Déjeuner*

13h00-13h45 :

- Gestion des tissus mous en implantologie

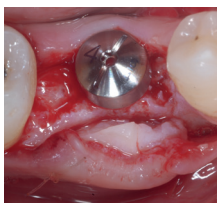
13h45-14h30 :

- Astuces cliniques
- Techniques d'incisions et sutures
- Echanges autour des cas amenés par les participants

14H30 : *Pause*

14h45-17h30 : T.P. sur mâchoires animales :

- Techniques de recouvrement radicaire
- Amélioration des tissus mous



SESSION 2

Dr Franck AFOTA

Objectifs

- > Poser les bonnes indications pour les augmentations osseuses
- > Maîtriser le plateau technique et les protocoles chirurgicaux validés
- > Intégrer ces actes dans le plan de traitement

Programme

8h30 : *Accueil des participants*

9h00-10h30 :

- Principes des augmentations osseuses pré-implantaires et biomatériaux

10H30 : *Pause*

11h00-12h00 :

- Le quotidien en chirurgie dentaire : comblement à chaque extraction ?

12H00-13h00 : *Déjeuner*

13h00-14h00 :

- Les greffes osseuses plus étendues : au maxillaire, à la mandibule

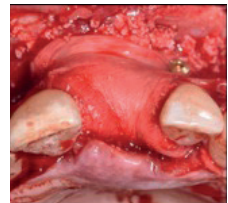
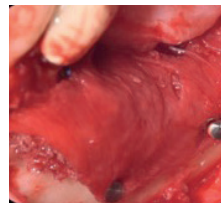
14h00-14h45 :

- Astuces cliniques
- Echanges autour des cas amenés par les participants

14H45 : *Pause*

15H00-17h30 : T.P. sur mâchoires animales :

- Augmentation crestale : greffe d'apposition, ROG



Intervenants



JONATHAN SEMTOB

Parodontie et Chirurgie Implantaire exclusive, Paris
DU de Parodontie Clinique, Paris VII
DU de Chirurgie Pré et Péri-Implantaire, Paris XI



FRANCK AFOTA

Spécialiste Qualifié en Chirurgie Orale
DU d'Anatomie Chirurgicale Maxillo-Faciale
Co-Directeur du DU de Chirurgie Osseuse Pré-Implantaire de Nice
Pratique libérale à la Clinique Saint George, Nice
Praticien Hospitalier dans le Service de Chirurgie Orale et Maxillo-Faciale
Institut Universitaire de la Face et du Cou, CHU Nice
Ancien Assistant Spécialiste des Hopitaux de Nice
Ancien Interne des Hopitaux de Nice

Profil des participants

Ces sessions s'adressent à des praticiens ayant une expérience de la chirurgie implantaire qui souhaitent approfondir leurs connaissances dans la gestion des tissus durs et tissus mous

Lieu des Cours

Hôtel Albe Bastille - 66, rue de Charenton, 75012 PARIS

BULLETIN D'INSCRIPTION

Nom _____ Prénom _____

Adresse de facturation _____

Code postal Ville _____

Email _____

- S'inscrit à la Session du 23 avril 2020. Ci-joint chèque de **650€** à l'ordre de **Geistlich Pharma France**.
- S'inscrit à la Session du 24 avril 2020. Ci-joint chèque de **650€** à l'ordre de **Geistlich Pharma France**.
- S'inscrit aux 2 sessions. Ci-joint chèque de **1100€** à l'ordre de **Geistlich Pharma France**.

Date :

Signature :

> Inscription en ligne possible (cf. page suivante)

En partenariat avec :



Inscription

- > Par courrier (bulletin au verso) à retourner à :
Geistlich Pharma France - Parc des Reflets
165 avenue du Bois de la Pie – CS 43073 - 95913 Roissy CDG Cedex
- > Par e-mail : cours@geistlich.fr
- > En ligne : www.geistlich.fr/fr/nous/cours-congres/dentaire/cours-geistlich/



SESSION 1



SESSION 2



SESSION 1&2

- > Ou en scannant le Code QR correspondant à votre choix

- > Prix du cours : **650 € par session avec un tarif préférentiel de 1100 € pour les 2 sessions**
- > Pour en savoir plus, contactez votre Responsable Régional Geistlich
Monsieur Nicolas Lachaud - Tél. : 06 08 92 16 22 - E-mail : nicolas.lachaud@geistlich.fr

Veillez noter que toute présence à un Cours Geistlich nécessite une inscription par courrier ou par internet.
Compte tenu du délai de réception de votre courrier, merci de nous l'adresser au plus tard 7 jours avant la date du cours.
Conditions de remboursement : 100 % en cas de désistement à J-14, 50 % à J-7, pas de remboursement à partir de J-2.